

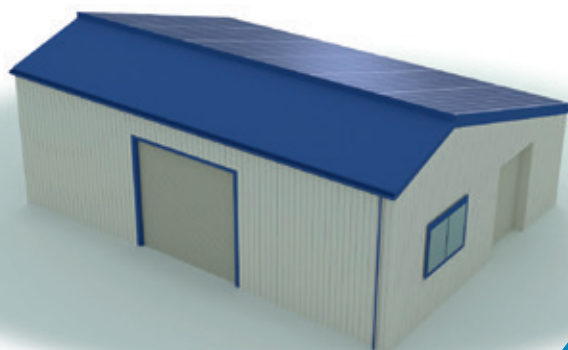


BÂTIMENT PHOTOVOLTAÏQUE

AUTO-FINANCÉ AU FIL DU SOLEIL

Le soleil finance votre nouveau projet de construction !

*Une couverture photovoltaïque de 9Kwc
vous permet de construire un bâti de 80m².
Un investissement modéré avec une rentabilité
supérieure aux produits de placement
conventionnels !
Vous bénéficiez du bâtiment tout
en valorisant votre foncier.*



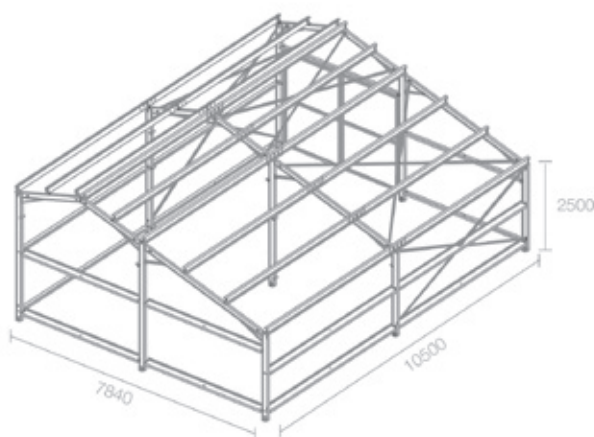
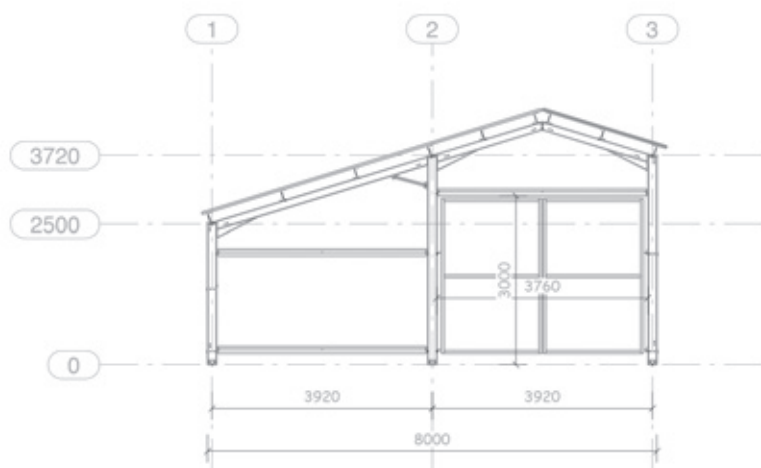


Avec **KDI SOLAR** et ses partenaires, laissez-vous guider de A à Z pour toutes les étapes de votre projet.

- > Permis de construire / Fondations / Montage du bâtiment
- > Demande de raccordement ERDF et ingénierie photovoltaïque
- > Pose du kit photovoltaïque 9 kWc constitué de produits haut de gamme et 100% Européen.
- > Bâtiment standard et conception sur-mesure
- > Solutions de financement

Une multitude d'applications :

- > Atelier technique
- > Garage ou local
- > Box à louer
- > Bâtiment phyto-sanitaire
- > Show-room



De nombreuses options pour personnaliser son bâti:

- > Bardage et toiture isolée
- > Bardage imitation bois
- > Récupération d'eau
- > Portails, rideaux métalliques motorisés, porte de service
- > Fenêtres, puits de jour
- > Coffret électrique et éclairage

EN COLLABORATION
AVEC VOTRE INSTALLATEUR LOCAL

